

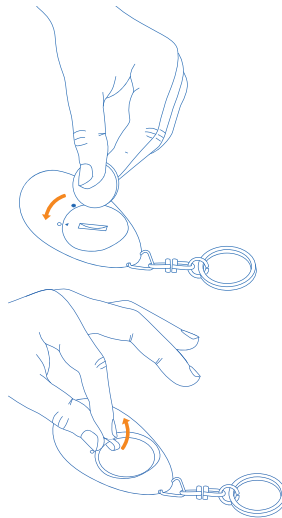


Anlernen

Bitte beachten Sie die mitgelieferte Bedienungsanleitung, bevor Sie mit der Installation des Gerätes beginnen.



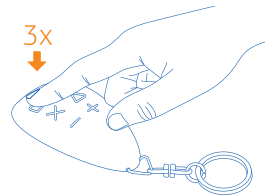
1 Öffnen Sie das Batteriefach und entfernen Sie den Entladungsschutz an der Batterie. Schließen Sie das Batteriefach.



2 Bringen Sie Ihr Gateway in den Anlernmodus. Drücken Sie auf das Plus-Symbol oben rechts in der Anwendung. Ihr Gateway sucht jetzt nach neuen Geräten.



3 Drücken Sie eine beliebige Taste auf dem FIBARO KeyFob dreimal. Die LED blinkt weiß.



4 Die LED bestätigt das Anlernen mit grünem Leuchten. In der Anwendung sehen Sie den Fortschrittsbalken.



Ablernen



1 Bringen Sie Ihr Gateway in den Ablernmodus. Gehen Sie hierzu in die Gerätedetails des FIBARO KeyFobs und drücken Sie auf das Entfernen-Symbol.



2 Drücken Sie die (-) und die (o) Taste gleichzeitig. Die LED leuchtet weiß.



3 Lassen Sie die beiden Tasten los und drücken Sie sofort die (x) oder die (/__) Taste. Die LED leuchtet grün.



4 Drücken Sie die (+) Taste einmal. Die LED blinkt rot auf.



5 In der Anwendung wird das Ablernen durch eine Meldung bestätigt.



Zurücksetzen

Sie können das Gerät in Werkseinstellungen zurücksetzen. Das Zurücksetzen löscht den Speicher des Gerätes einschließlich aller Einstellungen.



1 Drücken Sie die (-) und die (o) Taste gleichzeitig. Die LED leuchtet weiß.



2 Lassen Sie die beiden Tasten los und drücken Sie sofort die (x) oder die (/__) Taste mehrfach, bis die LED gelb leuchtet.



3 Drücken Sie die (+) Taste einmal. Die LED blinkt rot auf.



HORNBACH Baumarkt AG
Hornbachstraße 11
76879 Bornheim

Für mehr Informationen
besuchen Sie unsere Webseite:
[www.hornbach.de/
smarthomebyhornbach](http://www.hornbach.de/smarthomebyhornbach)